

Spike

FIF

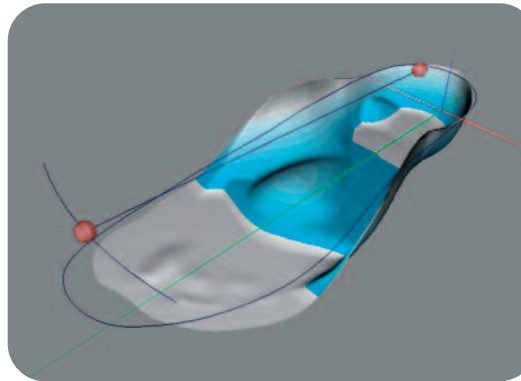
Hamster

Die **feetinform** Tast-Mess-Station



- **3-dimensionales Tast-Mess-System** mit edlem Design, qualitativ hochwertig und absolut präzise
- **Gleichmäßige Abtastung** der gesamten Messfläche
- **1055 Messstifte** für höchste Messgenauigkeit und eine objektgenaue Abbildung des Fußbettes
- **Kompakt und leicht integrierbar**
Deckplatte in unterschiedlichen Farben erhältlich

Die **feetinform** Software



- **2D- und 3D-Modellierung in Echtzeit** mit Rotationsfunktion in alle Richtungen, wie „das Werkstück in der Hand zu halten“
- **3-Klick-Bearbeitung** mit adaptiven Vorlagen für schnelle Ergebnisse
- **3D-Werkzeuge** vorlagengestützt oder individuell, für grenzenlose Kreativität
- **Objektgetreue Abbildung** durch hohe Bildauflösung
- **Einfache, logische Kundenverwaltung**

Die **feetinform** Fräse

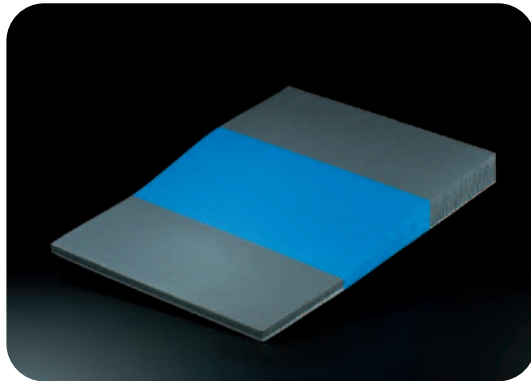


- **Hochpräzise Ergebnisse** für perfekte Passform durch eine hundertprozentig objektgenaue Ausarbeitung des Fußbettes
- **Effizient, schnell und präzise** für die vollautomatische und saubere Bearbeitung der Einlagen-Rohlinge
- **Bis zu 4 Rohlinge pro Arbeitseinheit** kann der Hamster in Serie fräsen

Rohlinge



Die **feetinform** Einlagen-Rohlinge



- **Perfekt abgestimmte Innovation**
mit normierter Form und optimaler Geometrie
- **Hohe Vielfalt**
durch verschiedene Härtegrade und ansprechende Farben
- **Beste Qualität**
aus kontrollierter Verarbeitung



Drei aufeinander abgestimmte Stationen bilden das hochpräzise Komplettsystem für die objektgenaue Herstellung von Einlagen.

**Das feetinform Sorglos-Paket:
System + Verbrauchsmaterialien + Service.**

feetinform

als Ergebnis aus über 20 Jahren Fräserfahrung!

feetinform GmbH

Hauptstraße 76
77767 Appenweier-Urloffen

Tel. 07805 91666-0
Fax 07805 91666-19

info@feetinform.de
www.feetinform.de



Das multifunktionelle
Komplettsystem
zur Herstellung von
orthopädischen Einlagen